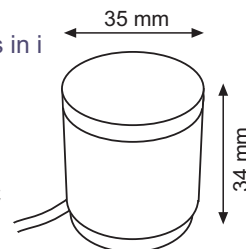




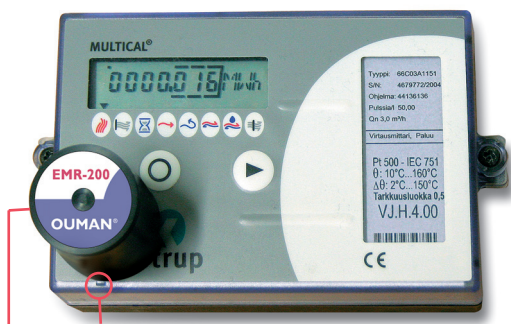
Utvalda fjärrvärmemätare kan anslutas till Ouman EH-203 (från programversion 2.01) genom att använda ett läshuvud (givare) EMR-200 (beställes separat). Givaren EMR-200 pluggas in i regulatort och sen kan mätinformation från energimätaren läsas i EH-203.

Teknisk information

Vikt	350 g
Riktning på kabelgenomföring	Kabelanslutning pluggas in i sidan på EH-203
Användningstemperatur	0... +50°C
Lagerhållningstemperatur	-20... +70°C
Godkänd hos	
EMC-direktiv	89/336/EEC, 92/31/EEC
- Störningstolerans	EN 61000-6-1
- Störningsavgivn.	EN 61000-6-3
Svagströmsdirektiv	73/23/EEC
- Säkerhet	EN 60730-1
Produktgaranti	2 år



EMR-200 kompatibla energimätare:



Anvisningsupphöjningar

Kamstrup Multical 66 ja 401
Enermet / Kamstrup 9EVL
Enermet / Kamstrup 10EVL
+ 10 EVL Optokort
Enermet / Kamstrup 11EVL

Energimätare för fjärrvärme typ EVL, har bara en serieport från vilken avläsning kan göras. Om trådlös anslutning eller modem redan är anslutet till mätaren kan inte EMR-200 anslutas samtidigt! Kamstrup Multical 66 eller 401 har bägge två serieportar, från vilka data i energimätarna kan läsas samtidigt av användaren, ex.vis via radio eller modem eller via EMR-200.

Installation:



- Fäst den magnetiska ytan av EMR-200 på energimätaren med läshuvudets **kabel nedåt** och anslut anslutningsstiftet på kabeln till regulatort EH-203.

- Kamstrup Multical energimätare har anvisningsupphöjningar för positionering (montering) av EMR-200. Montera EMR-200 så den nuddar anvisningsupphöjningarna nederst och på sidan av fronten på energimätaren.

- Enermet/Kamstrup har en metallring för anslutning och positionering av EMR-200 (läshuvudet).

- EMR-200 har fast 10m anslutningskabel.

- En 10m skarv-/förlängningskabel (CE-EMR 10) kan användas vid behov.

- Regulator EH-203 för kompatibla energimätare har en plug-in anslutning för kabeln i regulatort.

